



*earning every day-ahead your trust  
stepping forward to the future*

**opcom** operatorul pieței de energie electrică și de gaze naturale din România

---



# **Funcționarea Pieței pentru Ziua Următoare**

## **01 – 31 decembrie 2015**

---

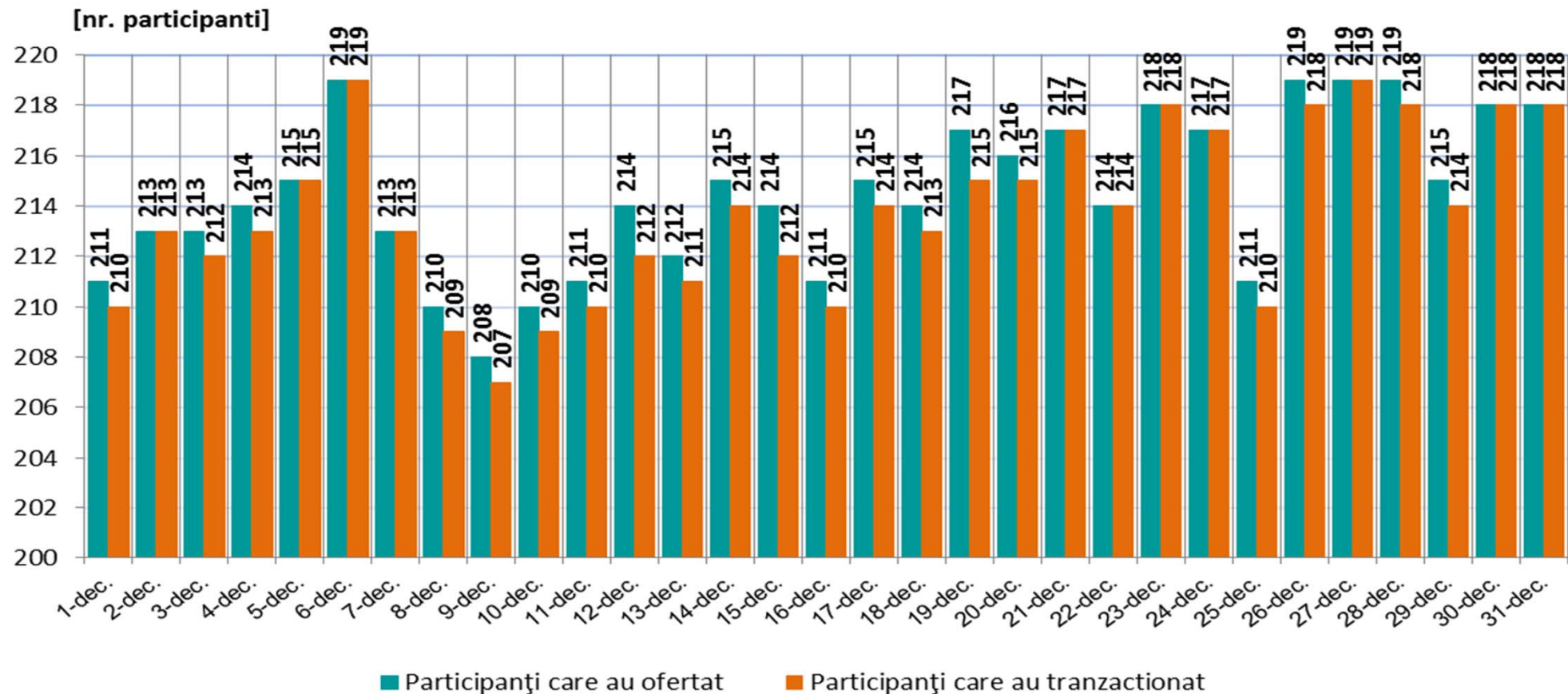


earning every day-ahead your trust  
stepping forward to the future

operatorul pieței de energie electrică și de gaze naturale din România



## Numărul de participanți care au ofertat și tranzacționat pe PZU în perioada 01 – 31 decembrie 2015

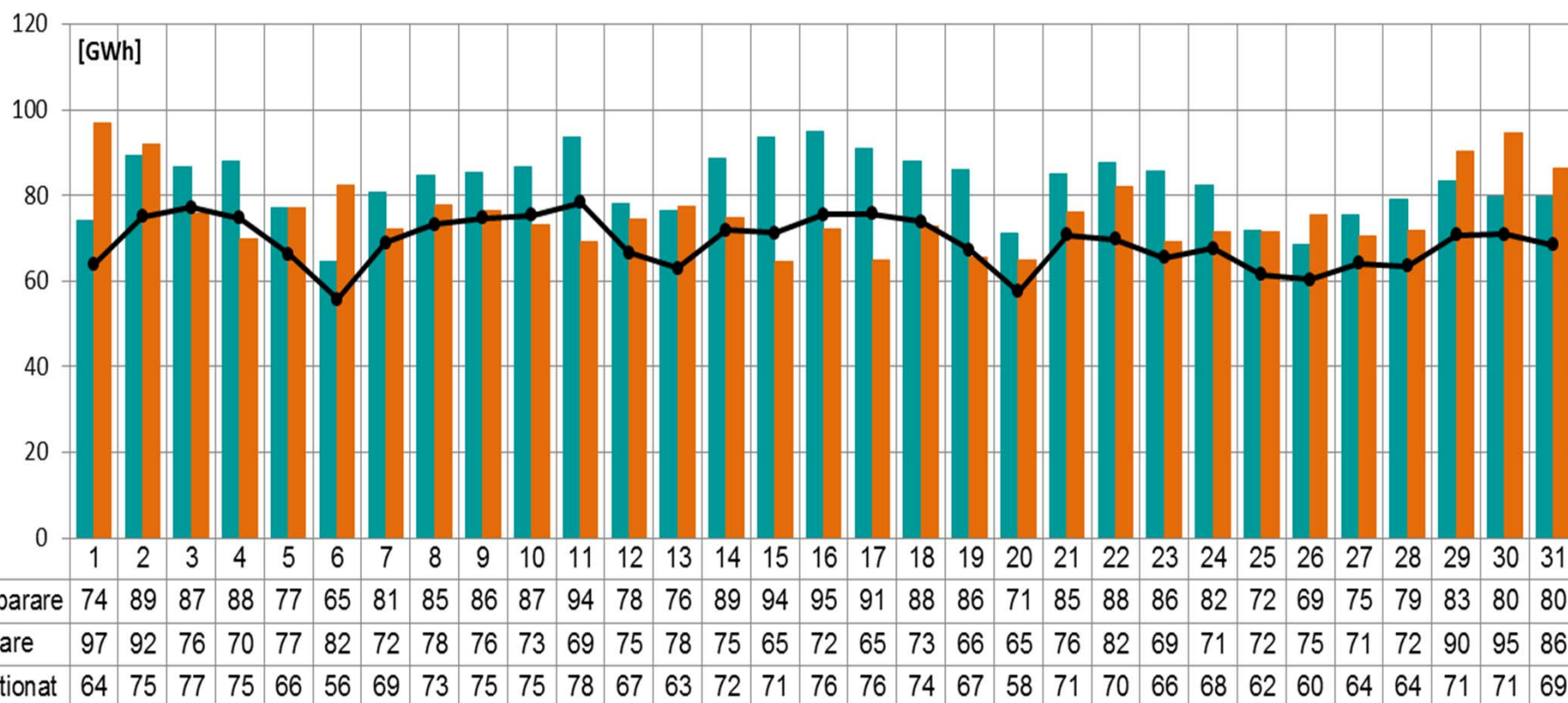


**Nr. maxim al participantilor care au ofertat = 219**

**Nr. mediu al participantilor care au ofertat = 215**

**Nr. mediu al participantilor care au tranzacționat = 214**

## Volumele zilnice de energie electrica ofertate si tranzactionate în perioada 01 – 31 decembrie 2015

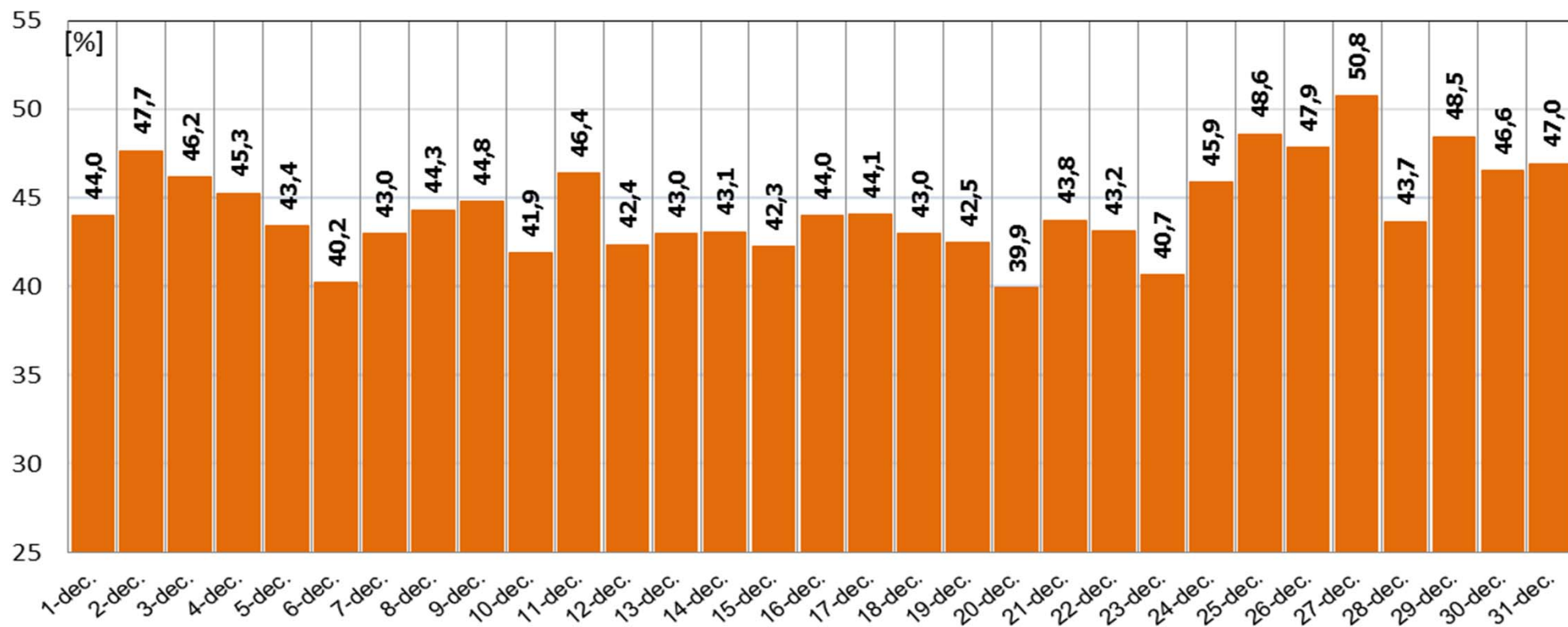


**Volumul ofertelor cumparare = 2.560 GWh**

**Volumul ofertelor vanzare = 2.355 GWh**

**Volumul total tranzactionat = 2.141 GWh**

## Ponderea zilnică a tranzacțiilor pe PZU în prognoza consumului intern în perioada 01 – 31 decembrie 2015



**Ponderea medie = 44,35%**

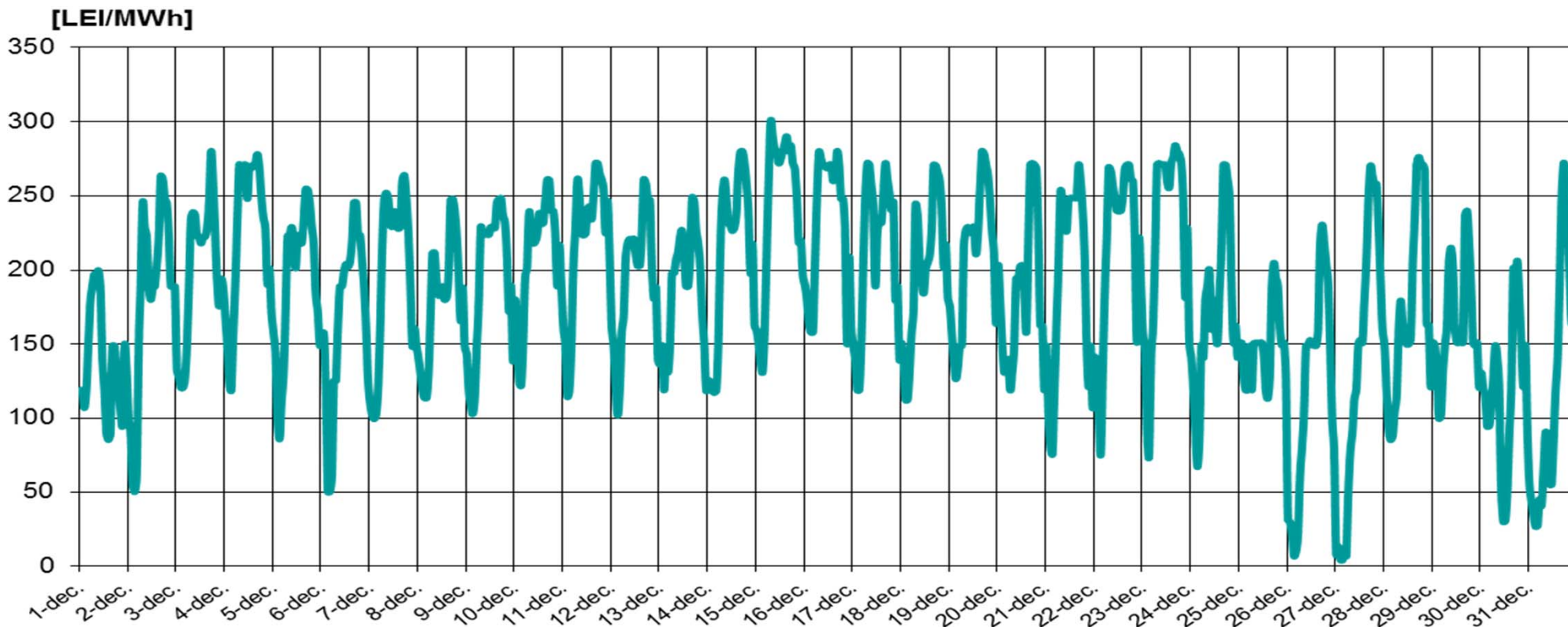


*earning every day-ahead your trust  
stepping forward to the future*

**opcom** operatorul pieței de energie electrică și de gaze naturale din România



## Prețul de Închidere a Pieței în perioada 01 – 31 decembrie 2015



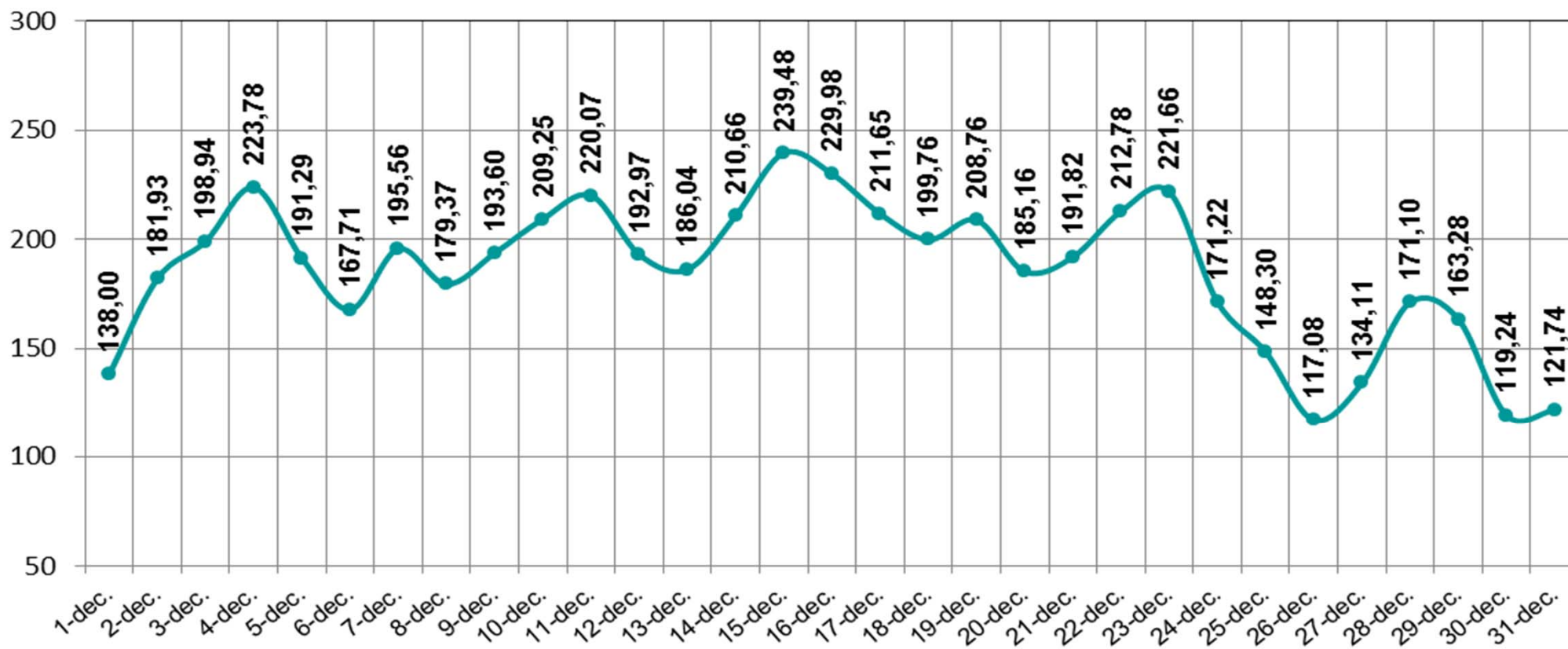
**PIP max. = 300 lei/MWh**

**PIP min. = 4 lei/MWh**



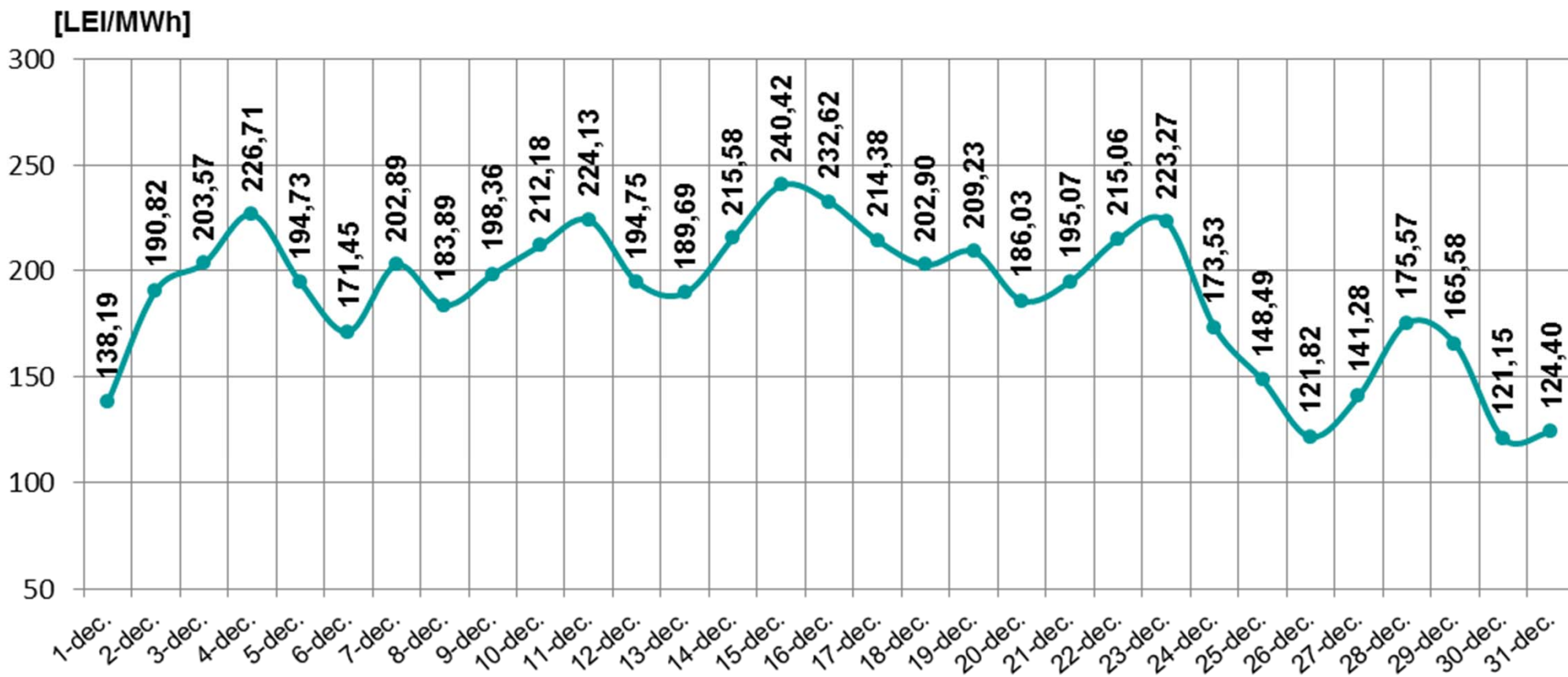
## Prețul de Închidere a Pieței (medie zilnică aritmetică) realizat în perioada 01 – 31 decembrie 2015

[LEI/MWh]



PIP mediu aritmetic =185,04 lei/MWh

## Prețul de Închidere a Pieței (medie zilnică ponderată) realizat în perioada 01 – 31 decembrie 2015



PIP mediu ponderat = 189,72 lei/MWh



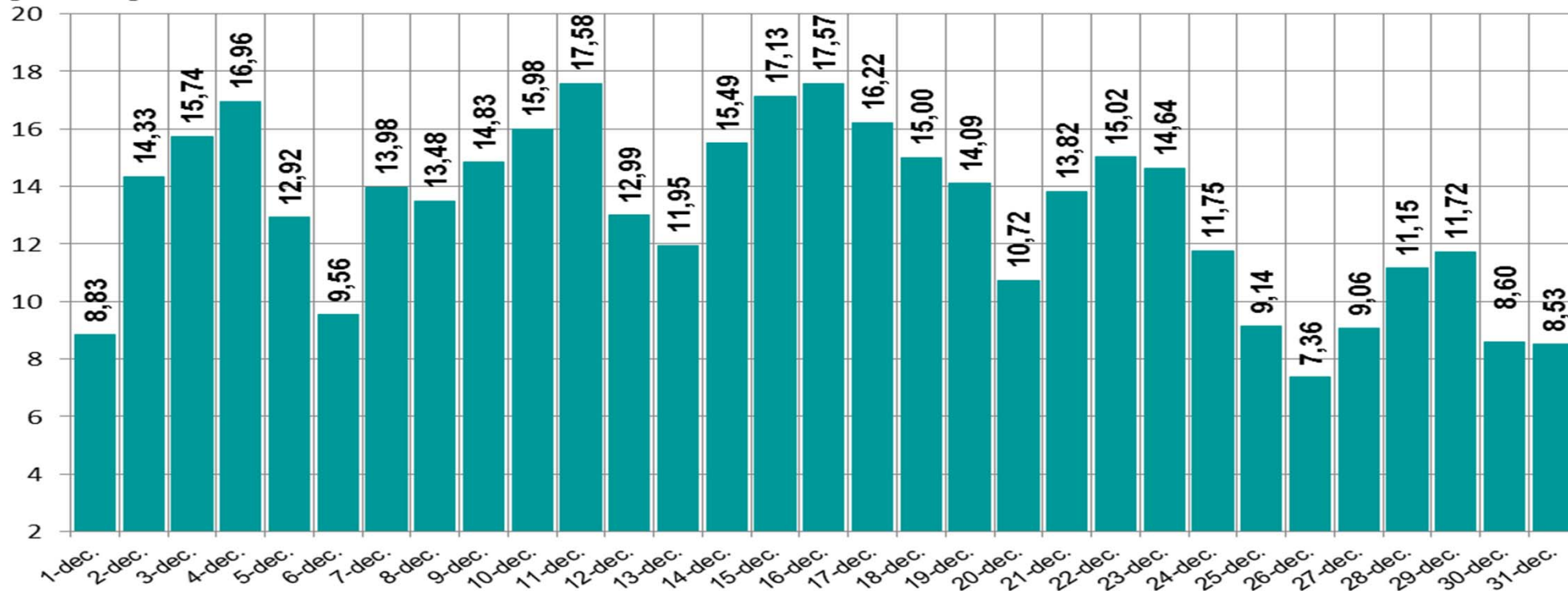
earning every day—ahead your trust  
stepping forward to the future

operatorul pieței de energie electrică și de gaze naturale din România



## Evoluția zilnică a volumelor valorice tranzacționate în perioada 01 – 31 decembrie 2015

[mil. LEI]



Volum valoric total tranzactionat = 406,15 mil. Lei



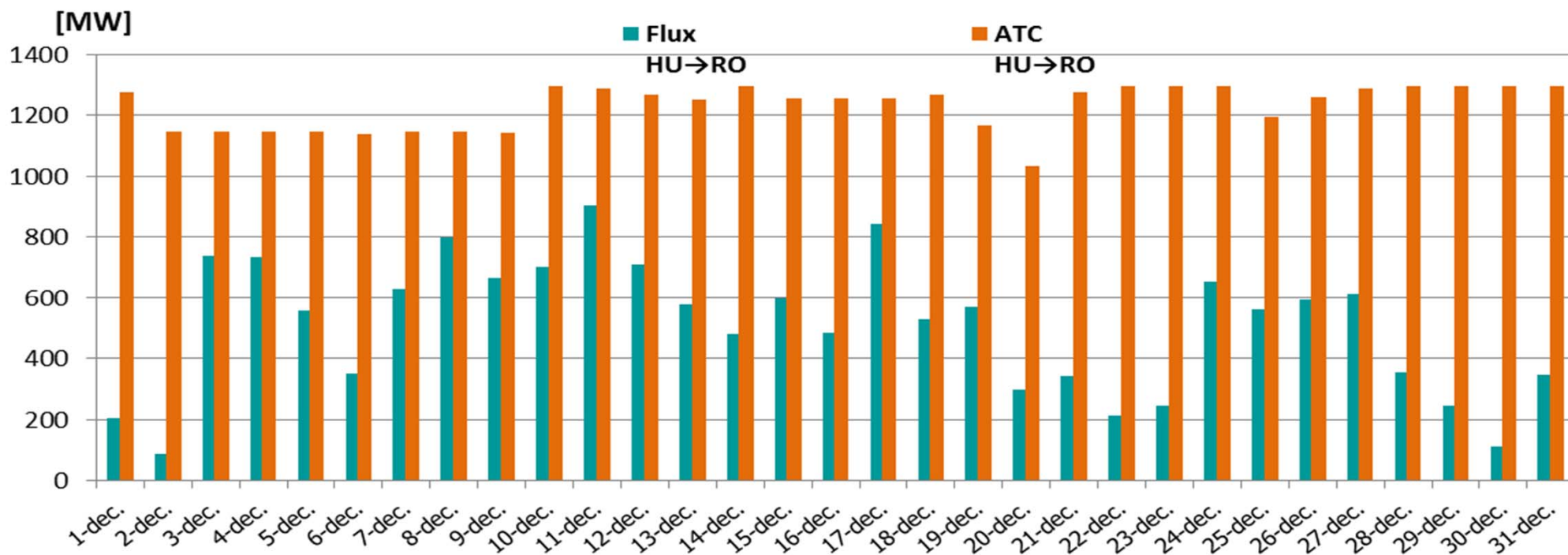


earning every day-ahead your trust  
stepping forward to the future

opcom operatorul pieței de energie electrică și de gaze naturale din România



## ATC si fluxurile pe sensul HU→RO în perioada 01 – 31 decembrie 2015



ATC mediu orar = 1.231,2 MW

IMPORT (medie orara) = 507,6 MW

CU = 41,23 %

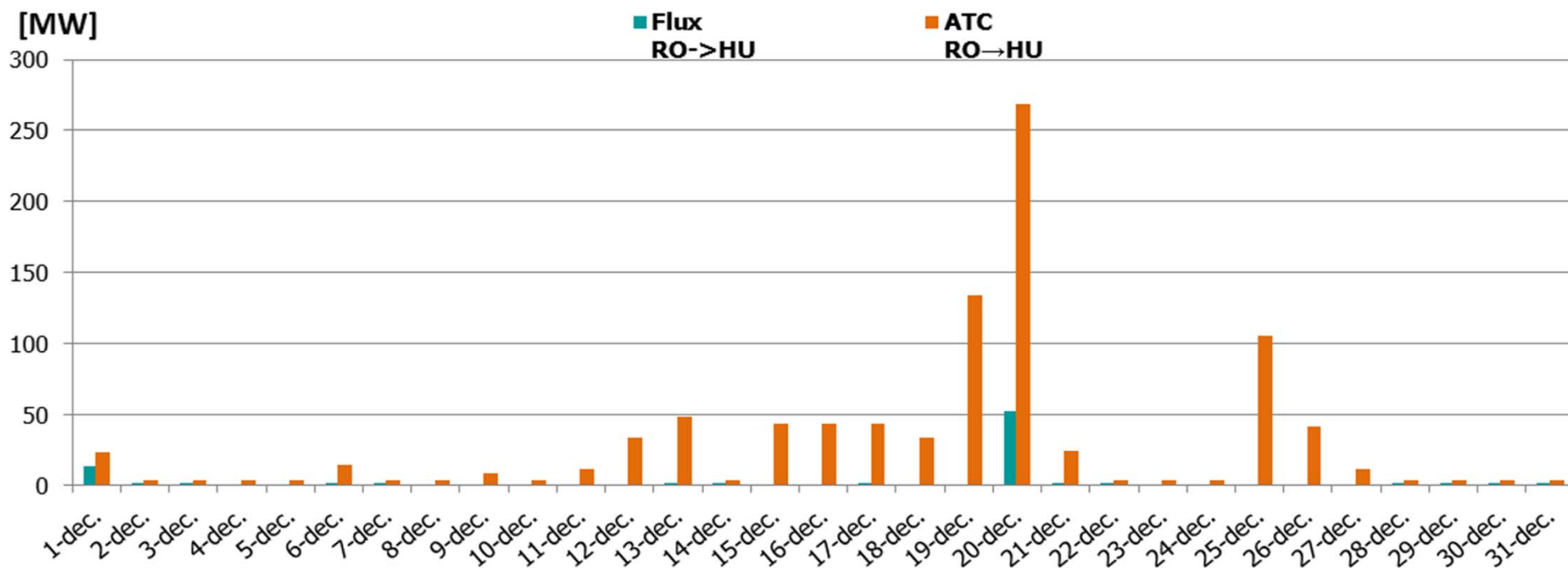


earning every day-ahead your trust  
stepping forward to the future

operatorul pieței de energie electrică și de gaze naturale din România



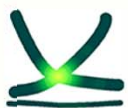
## ATC și fluxurile pe sensul RO→HU în perioada 01 – 31 decembrie 2015



ATC mediu orar = 30,12 MW

EXPORT(medie orara) = 2,42 MW

CU = 8,0 %

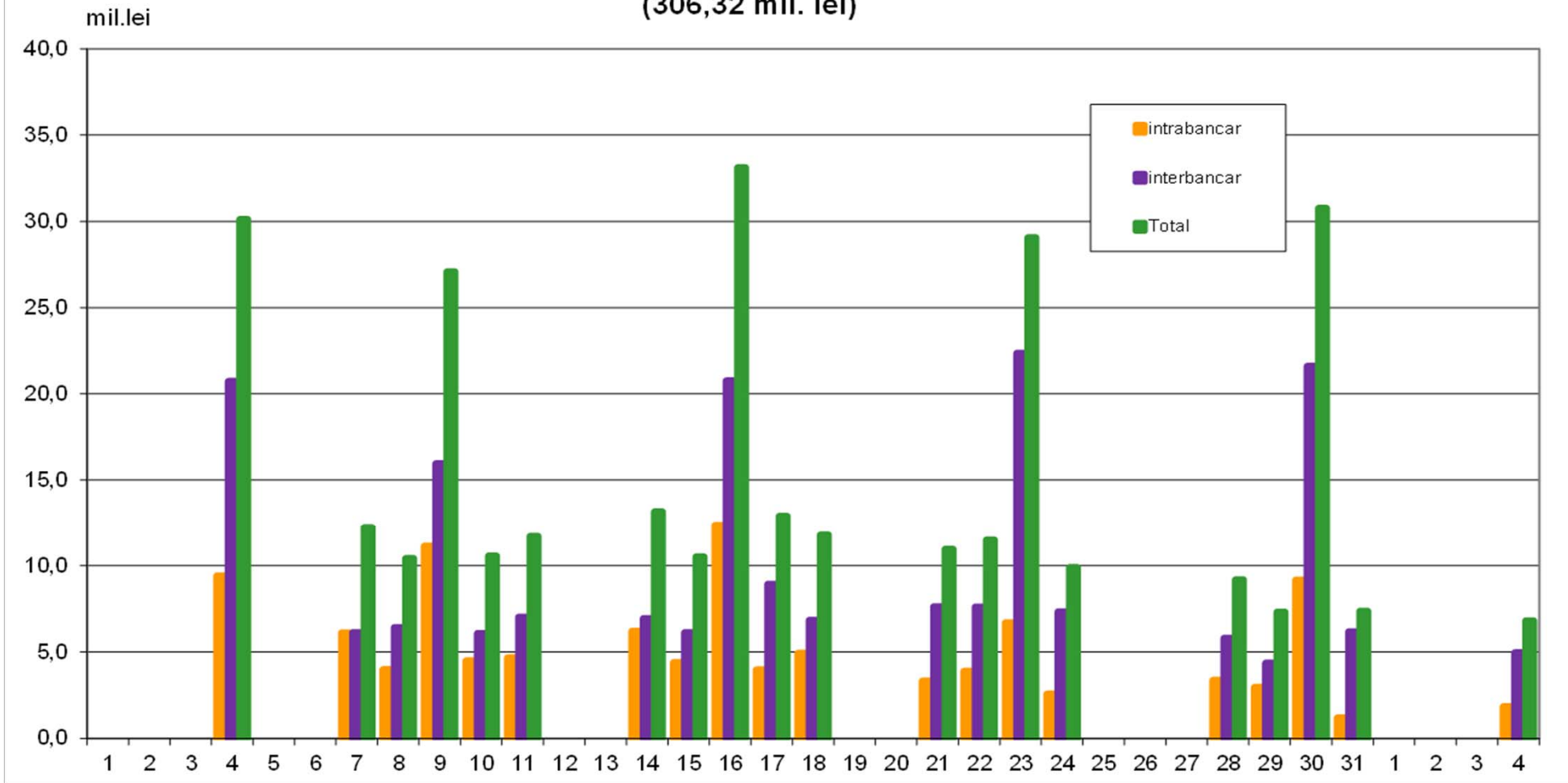


earning every day-ahead your trust  
stepping forward to the future

operatorul pieței de energie electrică și de gaze naturale din România



### Valoarea OP emise pentru livrari aferente perioadei 01.12 - 31.12.2015 (306,32 mil. lei)





*earning every day-ahead your trust  
stepping forward to the future*

**opcom** operatorul pieței de energie electrică și de gaze naturale din România



## **Date de sinteză privind tranzacționarea pe Piața Intrazilnică în perioada 01 – 31 decembrie 2015**

**Nr. de participanți activi (care au ofertat) = 48**

**Nr. oferte de vânzare = 3.304**

**Nr. oferte de cumpărare = 2.863**

**Nr. de tranzacții încheiate = 2.680**

**Cantitate tranzacționată = 11.138,450 MWh**

**Preț mediu ponderat = 110,21 Lei/MWh**

**Valoare totală a tranzacțiilor încheiate = 1.227.587,52 Lei**